

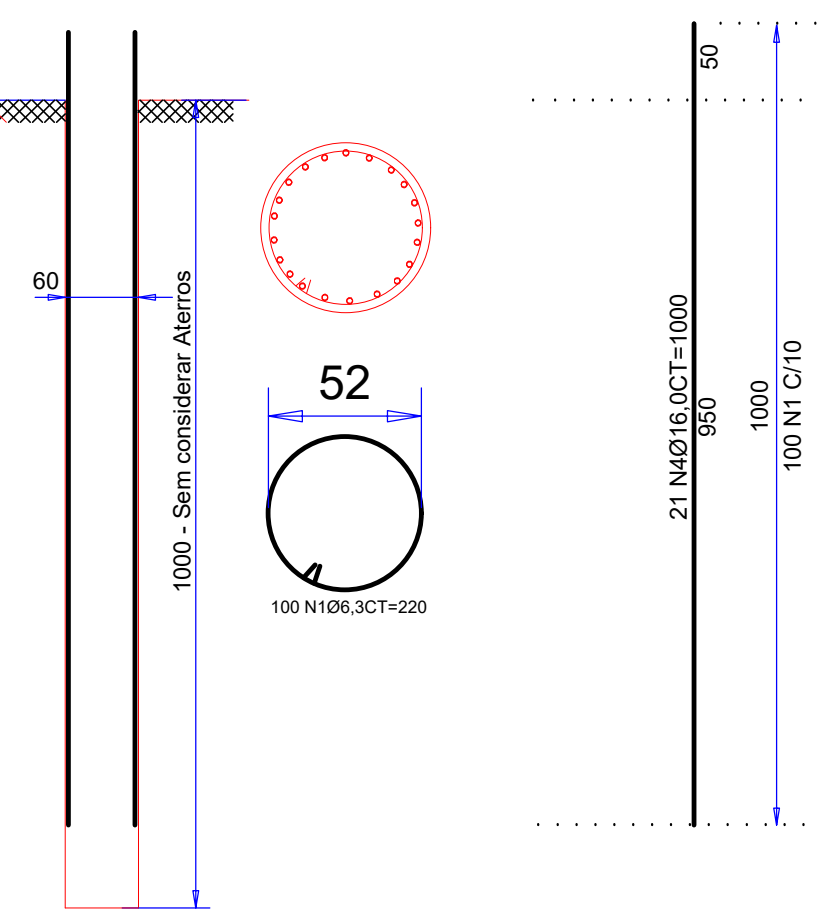
Os esforços indicados nesta tabela são os valores máximos obtidos pela envoltória de todas as combinações definidas para as fundações. Para análises complementares, deve-se consultar o relatório de esforços na fundação, que apresenta os valores calculados para cada combinação.

escala 1:25

A square with side length 90 is shown. Inside the square is a circle with radius 45. The circle is divided into four equal quadrants by two perpendicular diameters. The top-right and bottom-left quadrants are shaded red, while the top-left and bottom-right quadrants are white.

---

-2537.83	P15
-2568.19	P16



AÇO	DIAM	C.TOTAL (m)	PESO (kg)
CA50	16.0 6.3	5040.0 5280.0	7683.0 1306.0
PESO TOTAL			
CA50	8989.0		

Vol. concreto total = 88.0m³  
fck = 250.0 kgf/cm²

Vol. concreto total = 88.0m<sup>3</sup>  
ck = 250.00 kgf/cm<sup>2</sup>

OBSERVAÇÕES SOBRE AS PREMISSAS DE PROJETO		OBSERVAÇÕES - ESTACAS	
<p>○ DIMENSIONAMENTO DAS FUNDAÇÕES FOI REALIZADO DE ACORDO COM O QUITA NBR 6122/2010 (PROJETO) E DESEJO DO PROJETISTA.</p> <p>○ QUALQUER ALTERAÇÃO NECESSÁRIA O PROJETISTA DE FUNDAÇÕES DEVERÁ SER CONSTATADO POR MEIO DE LAUDO TÉCNICO E DESEJO DO PROJETISTA.</p>	<p>○ OBSERVAÇÕES SOBRE AS ESTACAS</p> <ul style="list-style-type: none"> <li>ESTACAS ESCAVADAS COM TRADO MECÂNICO, SEM FLUIDO ESTABILIZANTE.</li> <li>A EXECUÇÃO DAS ESTACAS DEVE OBEDECER A NBR 12210 - ANEXO E</li> <li>DESEJO DO PROJETISTA</li> <li>AS ESTACAS DEVERÃO SER APOIADAS EM SOL DO NÍVEL NATURAL, GARANTINDO O COMPROMISSO ESTIPULADO EM PROJETO. CASO SEJA NECESSÁRIO A REALIZAÇÃO DE PROVA DE CARGA, DEVE SER REALIZADA ANTES DO COMEÇO DA EXECUÇÃO DO TRABALHO, ACRESCIDA NO COMPROMISSO DAS ESTACAS E ARMADURAS DAS MESMAS.</li> </ul>	<p>○ PREPARAÇÃO DA CARGA DE ESTACAS - NBR 6122 - 2010 - ITEM 8.5.5</p> <p>○ LOCALIZAÇÃO DAS ESTACAS - NBR 6122 - 2010 - ITEM 8.5.6.2</p> <p>○ E TOLERÂNCIA - UM DESVIO DE LOCALIZAÇÃO ENTRE O EIXO DA ESTACA E O EIXO DE PROJECÇÃO DA CARGA DEVE SER DE 10% DO DIÂMETRO DO PILAR DE 10% DO DIÂMETRO DA ESTACA</p>	<p>○ PRIMO DAS ESTACAS - NBR 6122 - 2010 - ITEM 8.5.7</p> <p>○ O DESVIO DE PRIMO ACEITÁVEL PARA ESTACA E DE 1%.</p> <p>○ BLOCO DE CORROMENTO - NBR 6122 - 2010 - ITEM 8.5.5 - E</p> <p>○ OBRIGATORIO O USO DE LASTRO DE CIMENTO MISTO COM ESPUMA NÃO INFERIOR A 5CM PARA A EXECUÇÃO DO BLOCO DE CORROMENTO. A ESTACA DEVE FICAR POR MENOS DE 5CM ACIMA DO LASTRO.</p>

RELAÇÃO DO AÇO								
4xØ4		2xB13		4xB14				
14xB24								
QAÇO	N	DIAM (mm)	QUANT	C.UNIT (cm)	C.TOTAL (kg)			
CA50	1	8.0	120	332	39840			
	2	8.0	48	298	14304			
RESUMO DO AÇO								
QAÇO	DIAM (mm)	C.TOTAL (m)	PESO (kg)					
CA50	8.0	541.4	212					
PESO TOTAL (kg)								
CA50	212							

Volume de concreto (C-25) = 16.48 m<sup>3</sup>  
 Área de forma = 77.76 m<sup>2</sup>